

# 通茂电子 VPN 安装配置说明 V1.0

**概述:** 为了让友商能够正常访问我司的供应商协同平台 (SRM),友商必须安装 VPN 客户端程序,并通过 USB-KEY(U 盘加密狗)认证方式登录,方能访问我司的 SRM 平台,具体步骤如下:

**技术支持: 舒畅 手机: 13682464067 QQ:278265043**

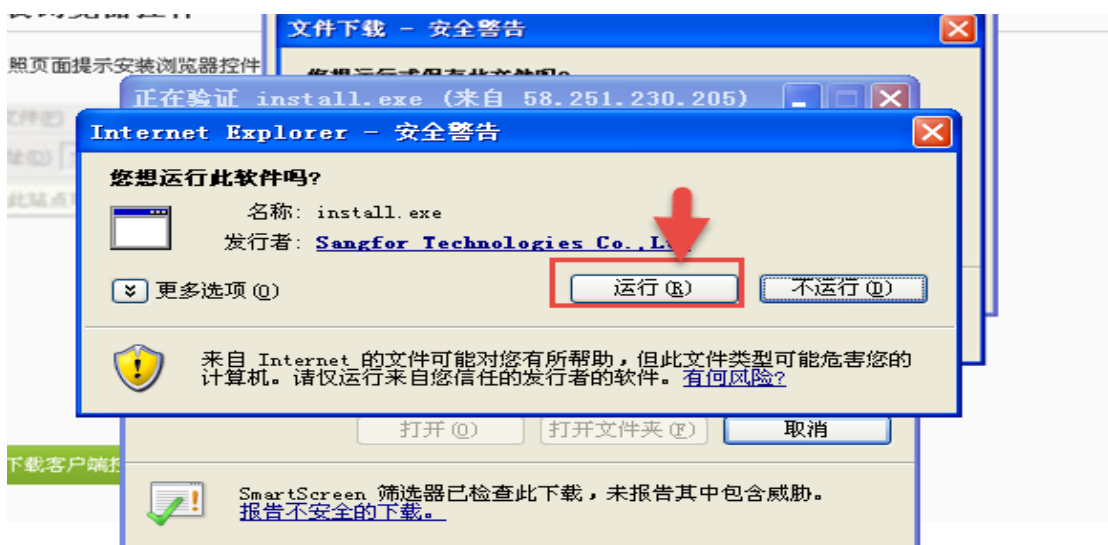
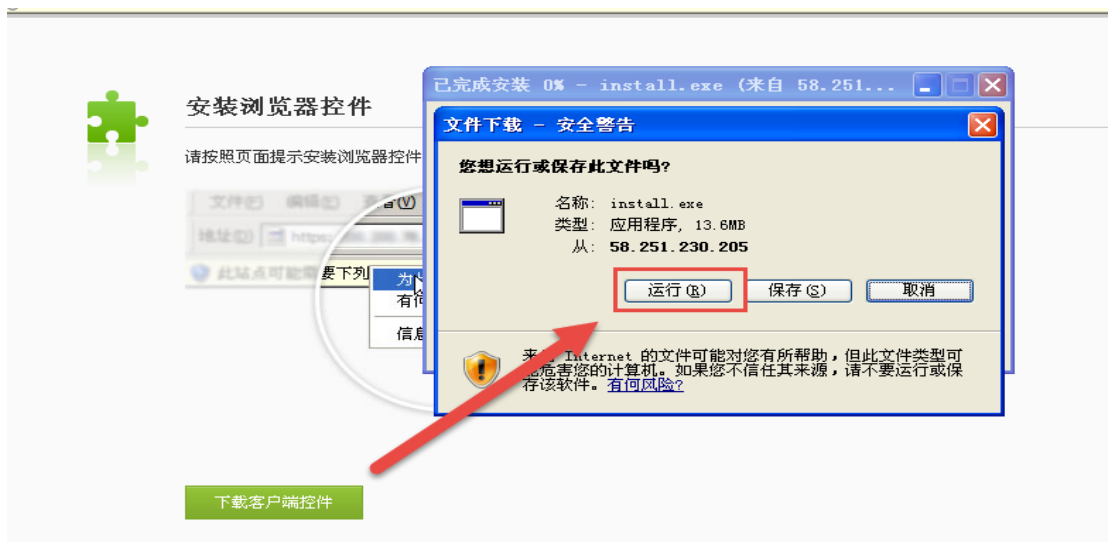
1、通过 IE 浏览器访问 <https://58.250.90.11> 网站,点击继续浏览此网站 (不推荐)



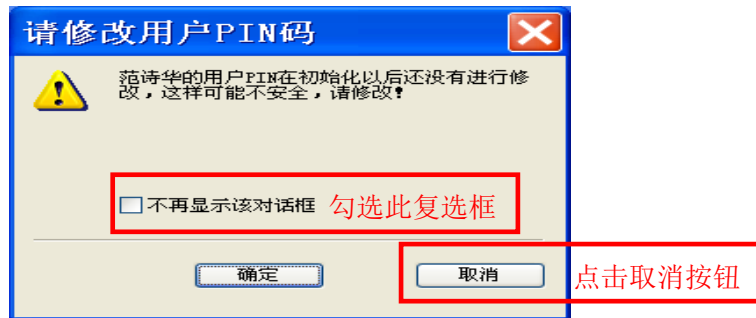
2、点击下载 USB-KEY 驱动并安装,然后点击 USB-KEY 登录。



#### 4、点击下载 VPN 客户端程序



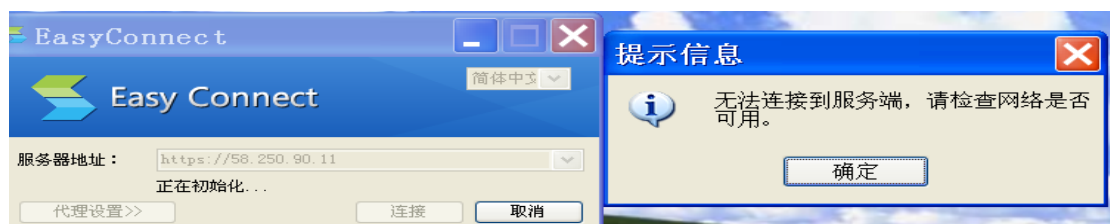
6、安装完 VPN 客户端后，插入 USB-KEY 加密狗后提示要求我们修改用户 PIN 码（默认 PIN 码为：123456）



5、点击桌面上会有 VPN 快捷方式



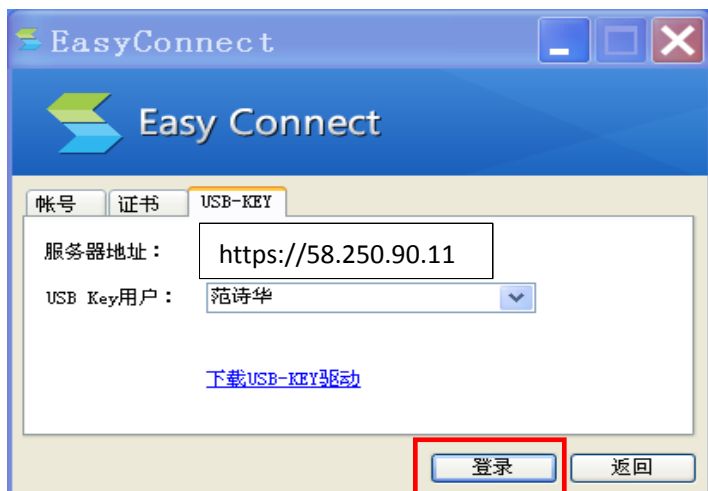
注：如果出现如下提示，请重新设置【服务器地址】（如果连接正常此步骤可不用关注）



重置服务器地址的方法如下：



8、点击 USB-KEY 页签。跳出 PIN 码对话框输入 PIN 码，点[确定]进行登录。



注：如果显示“请插入有效的 USB-KEY”请插入我司 USB 加密狗，插后 USB 狗后如果没有显示自己公司的简称，请点击下载 USB-KEY 驱动并安装。



9、在跳转的网页中点击[SRM]超链接按钮,打开 SRM 登录界面



10、输入本公司的供应商代码进行登录（没有供应商代码的，请联系通茂的采购提供）

